

Diora Unit VR 100-120 Вт



виброустойчивое
освещение

Архангельск (8182)63-90-72
Астана (7172)727-132
Астрахань (8512)99-46-04
Барнаул (3852)73-04-60
Белгород (4722)40-23-64
Брянск (4832)59-03-52
Владивосток (423)249-28-31
Волгоград (844)278-03-48
Вологда (8172)26-41-59
Воронеж (473)204-51-73
Екатеринбург (343)384-55-89

Иваново (4932)77-34-06
Ижевск (3412)26-03-58
Иркутск (395)279-98-46
Казань (843)206-01-48
Калининград (4012)72-03-81
Калуга (4842)92-23-67
Кемерово (3842)65-04-62
Киров (8332)68-02-04
Краснодар (861)203-40-90
Красноярск (391)204-63-61
Курск (4712)77-13-04
Липецк (4742)52-20-81

Магнитогорск (3519)55-03-13
Москва (495)268-04-70
Мурманск (8152)59-64-93
Набережные Челны (8552)20-53-41
Нижний Новгород (831)429-08-12
Новокузнецк (3843)20-46-81
Новосибирск (383)227-86-73
Омск (3812)21-46-40
Орел (4862)44-53-42
Оренбург (3532)37-68-04
Пенза (8412)22-31-16

Пермь (342)205-81-47
Ростов-на-Дону (863)308-18-15
Рязань (4912)46-61-64
Самара (846)206-03-16
Санкт-Петербург (812)309-46-40
Саратов (845)249-38-78
Севастополь (8692)22-31-93
Симферополь (3652)67-13-56
Смоленск (4812)29-41-54
Сочи (862)225-72-31
Ставрополь (8652)20-65-13

Сургут (3462)77-98-35
Тверь (4822)63-31-35
Томск (3822)98-41-53
Тула (4872)74-02-29
Тюмень (3452)66-21-18
Ульяновск (8422)24-23-59
Уфа (347)229-48-12
Хабаровск (4212)92-98-04
Челябинск (351)202-03-61
Череповец (8202)49-02-64
Ярославль (4852)69-52-93

Киргизия (996)312-96-26-47 Казахстан (772)734-952-31 Таджикистан (992)427-82-92-69

Единый адрес для всех регионов: www.diora.nt-rt.ru || dru@nt-rt.ru

Diora Unit VR 100-120 Вт



Назначение

Общее освещение карьеров, мостов, буровых установок, конвейерных линий, промышленных помещений, спец.техники при креплении на вибрирующих платформах.

О светильнике

Устойчив к вибрациям до 200 Гц
Соответствуют требованиям для изделий группы механического исполнения M19
Усиленные виброкороб и поворотная лира
Степень защиты IP67
Диапазон рабочих температур: -60°..+60° С
Минимальные пусковые токи
Легкая и надежная конструкция для крепления на вибрирующих платформах



ОПИСАНИЕ

Установка

Жесткая фиксация непосредственно на ровную поверхность либо при помощи швеллера под сварку. Возможность регулировки угла наклона к опорной поверхности от 0° до 180° с шагом 15°.

Электрическое подключение

Кабель с сечением не менее 3x0,75 мм с помощью клеммника. Клеммник не входит в комплект поставки.

Конструкция

Корпус изготовлен из экструдированного алюминиевого профиля (сплав АД31Т1) с анодированным покрытием. Усиленная лира производится из стали 2,5 мм, покрытой порошковой краской.

Драйвер

Одностадийный двухкаскадный с гальванической развязкой и активным корректором мощности.

Оптическая часть

Защитное стекло из стабилизированного ударопрочного оптического поликарбоната

Комплект поставки

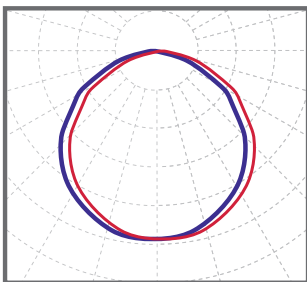
Светильник с источником питания и основанием лиры виброкороба в сборе (1 шт.); Болт M8x50 DIN 933 (с полной резьбой, 5 шт.); Гайка M8 DIN 934 (10 шт.); Шайба плоская 934 8 DIN 125 A (5 шт.); Швеллер крепления (1 шт.)

ТЕХНИЧЕСКИЕ ХАРАКТЕРИСТИКИ

Мощность, Вт	100-120
Световой поток, лм	13500-15500
Кривая силы света (КСС)	Д, К30, К60
Угол расходимости светового потока	120, 30, 60
Габаритные размеры (без крепления)	432 x 165 x 70
Установочные размеры (с креплением)	457 x 165 x 153
Масса нетто, кг	6,95
Напряжение питания переменного тока, В	176..264
Номинальная частота напряжения питания, Гц	50-60
Напряжение питания постоянного тока, В	180..370
Марка светодиодов	Samsung
Количество светодиодов, шт	270
Цветовая температура, К	3000-5000
Индекс цветопередачи, Ra	80
Коэффициент мощности заявляемый, Pf	>0,98
Коэффициент пульсации светового потока, %	1
Температура эксплуатации, С	-60..+60
Вид климатического исполнения	УХЛ1
Класс защиты от поражения электрическим током	I
Класс энергоэффективности	A++
Степень защиты от пыли и влаги	IP67
Ударопрочность (IK)	05
Исполнение блока питания	Одностадийный двухкаскадный с гальванической развязкой и активным корректором мощности
Гарантийный срок, лет	3

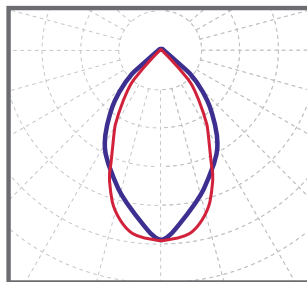
КСС

Diora Unit VR Д



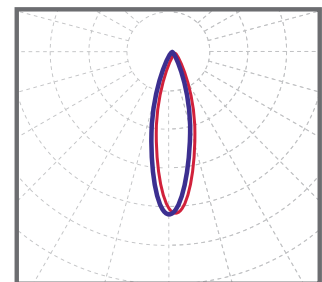
косинусная
120°

Diora Unit VR K60

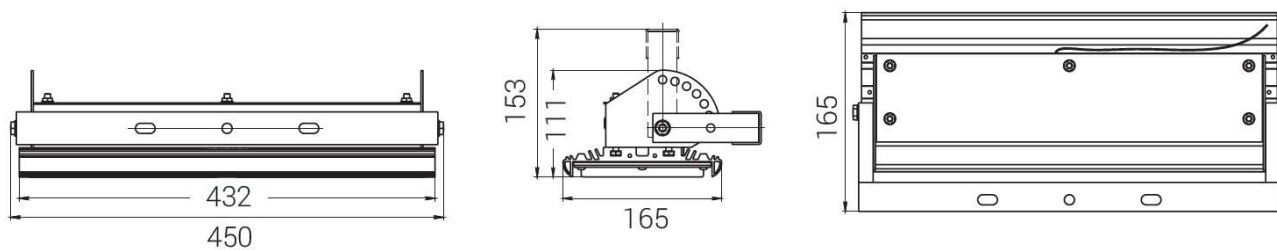


глубокая
60°

Diora Unit VR K30



концентри-
рованная 30°



СПИСОК МОДЕЛЕЙ

Таблица моделей Diora Unit VR Д

Модель	Световой поток, лм	Мощность, Вт
Diora Unit VR 100/14500 Д	14500	100
Diora Unit VR 110/15500 Д	15500	110

Таблица моделей Diora Unit VR К30

Модель	Световой поток, лм	Мощность, Вт
Diora Unit VR 120/14000 К30	14000	120
Diora Unit VR 120/14000 К30 (с решеткой)	14000	120

Таблица моделей Diora Unit VR К60

Модель	Световой поток, лм	Мощность, Вт
Diora Unit VR 100/13500 К60	13500	100
Diora Unit VR 110/15000 К60	15000	110

DIORA



Архангельск (8182)63-90-72
Астана (7172)727-132
Астрахань (8512)99-46-04
Барнаул (3852)73-04-60
Белгород (4722)40-23-64
Брянск (4832)59-03-52
Владивосток (423)249-28-31
Волгоград (844)278-03-48
Вологда (8172)26-41-59
Воронеж (473)204-51-73
Екатеринбург (343)384-55-89

Иваново (4932)77-34-06
Ижевск (3412)26-03-58
Иркутск (395)279-98-46
Казань (843)206-01-48
Калининград (4012)72-03-81
Калуга (4842)92-23-67
Кемерово (3842)65-04-62
Киров (8332)68-02-04
Краснодар (861)203-40-90
Красноярск (391)204-63-61
Курск (4712)77-13-04
Липецк (4742)52-20-81

Магнитогорск (3519)55-03-13
Москва (495)268-04-70
Мурманск (8152)59-64-93
Набережные Челны (8552)20-53-41
Нижний Новгород (831)429-08-12
Новокузнецк (3843)20-46-81
Новосибирск (383)227-86-73
Омск (3812)21-46-40
Орел (4862)44-53-42
Оренбург (3532)37-68-04
Пенза (8412)22-31-16

Пермь (342)205-81-47
Ростов-на-Дону (863)308-18-15
Рязань (4912)46-61-64
Самара (846)206-03-16
Санкт-Петербург (812)309-46-40
Саратов (845)249-38-78
Севастополь (8692)22-31-93
Симферополь (3652)67-13-56
Смоленск (4812)29-41-54
Сочи (862)225-72-31
Ставрополь (8652)20-65-13

Сургут (3462)77-98-35
Тверь (4822)63-31-35
Томск (3822)98-41-53
Тула (4872)74-02-29
Тюмень (3452)66-21-18
Ульяновск (8422)24-23-59
Уфа (347)229-48-12
Хабаровск (4212)92-98-04
Челябинск (351)202-03-61
Череповец (8202)49-02-64
Ярославль (4852)69-52-93

Киргизия (996)312-96-26-47 Казахстан (772)734-952-31 Таджикистан (992)427-82-92-69

Единый адрес для всех регионов: www.diora.nt-rt.ru || dru@nt-rt.ru