



Экономичные решения для освещения объектов ЖКХ



Архангельск (8182)63-90-72
Астана (7172)727-132
Астрахань (8512)99-46-04
Барнаул (3852)73-04-60
Белгород (4722)40-23-64
Брянск (4832)59-03-52
Владивосток (423)249-28-31
Волгоград (844)278-03-48
Вологда (8172)26-41-59
Воронеж (473)204-51-73
Екатеринбург (343)384-55-89

Иваново (4932)77-34-06
Ижевск (3412)26-03-58
Иркутск (395)279-98-46
Казань (843)206-01-48
Калининград (4012)72-03-81
Калуга (4842)92-23-67
Кемерово (3842)65-04-62
Киров (8332)68-02-04
Краснодар (861)203-40-90
Красноярск (391)204-63-61
Курск (4712)77-13-04
Липецк (4742)52-20-81

Магнитогорск (3519)55-03-13
Москва (495)268-04-70
Мурманск (8152)59-64-93
Набережные Челны (8552)20-53-41
Нижний Новгород (831)429-08-12
Новокузнецк (3843)20-46-81
Новосибирск (383)227-86-73
Омск (3812)21-46-40
Орел (4862)44-53-42
Оренбург (3532)37-68-04
Пенза (8412)22-31-16

Пермь (342)205-81-47
Ростов-на-Дону (863)308-18-15
Рязань (4912)46-61-64
Самара (846)206-03-16
Санкт-Петербург (812)309-46-40
Саратов (845)249-38-78
Севастополь (8692)22-31-93
Симферополь (3652)67-13-56
Смоленск (4812)29-41-54
Сочи (862)225-72-31
Ставрополь (8652)20-65-13

Сургут (3462)77-98-35
Тверь (4822)63-31-35
Томск (3822)98-41-53
Тула (4872)74-02-29
Тюмень (3452)66-21-18
Ульяновск (8422)24-23-59
Уфа (347)229-48-12
Хабаровск (4212)92-98-04
Челябинск (351)202-03-61
Череповец (8202)49-02-64
Ярославль (4852)69-52-93

Киргизия (996)312-96-26-47 Казахстан (772)734-952-31 Таджикистан (992)427-82-92-69

Единый адрес для всех регионов: www.diora.nt-rt.ru || dru@nt-rt.ru

Особенности серии

Diora ЖКХ

- Прочный вандалоустойчивый корпус
- Наличие датчиков звука, движения, освещенности
- Высокая степень защиты IP54
- Наличие дежурного режима
- Оптимальное решение для освещения объектов ЖКХ



Diora Луна

- Прочный вандалоустойчивый корпус
- Наличие датчиков звука, движения, освещенности
- Высокая степень защиты IP65
- Возможность аварийного освещения
- Оптимальное решение для освещения объектов ЖКХ



Существующие проблемы

Широкое использование для освещения объектов ЖКХ светильников с лампами накаливания и галогенными лампами. В связи с этим:

- высокая плата за электроэнергию, потребляемую на освещение объектов ЖКХ (придомовое освещение, подъезды, лестничные пролеты жилых домов, подвалы)
- высокие затраты на замену, обслуживание и ремонт систем освещения: поломки и выходы из строя светильников, их похищение и уничтожение

Светильники Diora ЖКХ и Diora Луна: оптимальное решение для освещения



подъездов



лестничных маршей и пролетов



чердаков и подвалов



кладовых



подсобных помещений



гардеробных



ванных комнат и санузлов

Преимущества светильников



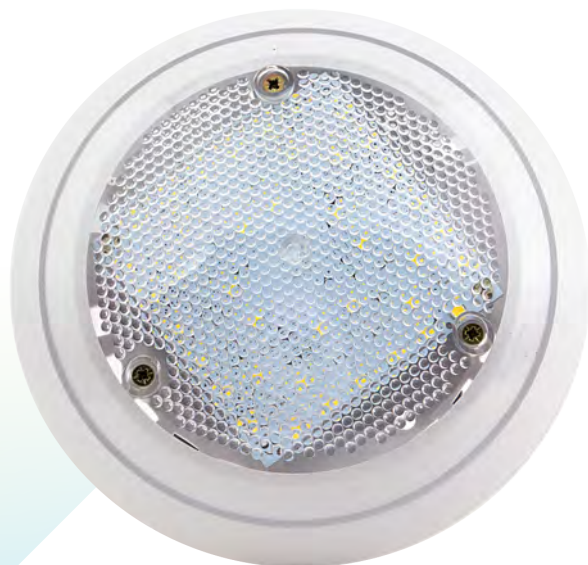
Прочный вандалоустойчивый корпус

из поликарбоната надежно защищает светильник от механических повреждений



Высокая световая отдача,

а также наличие датчиков звука, освещенности, движения и дежурного режима сокращают затраты на электроэнергию



Простой и удобный монтаж.

Светильники устанавливаются на потолок или стены (антивандальные крепления входят в комплект поставки)



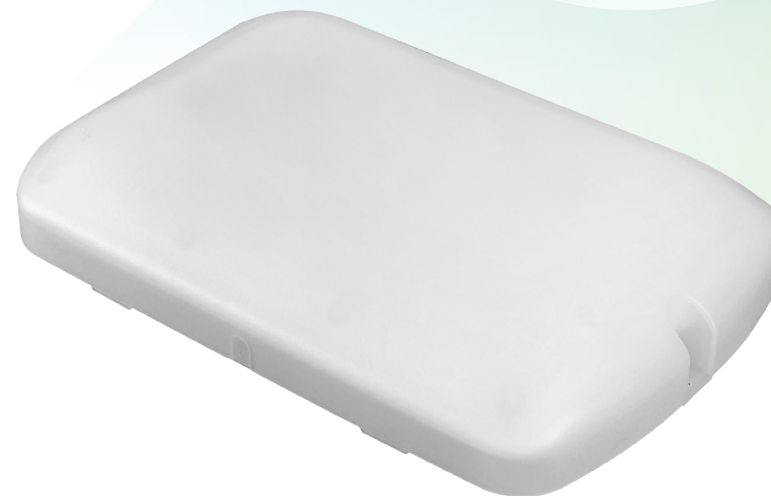
Высокая степень защиты

позволяет использовать светильники при неблагоприятных внешних условиях (перепады температуры, высокая влажность и запыленность)



Большой выбор моделей

с различными параметрами позволяет подобрать оптимальный светильник для решения любой задачи освещения



Diora ЖКХ

Цветовая температура, К	4000, 5000
Напряжение питания, В	190-250
Индекс цветопередачи, Ra	> 80
Температура эксплуатации, °С	– 20 ... + 40
Степень защиты	IP54
Класс энергоэффективности	A+
Класс электрозащиты	II
Габаритные размеры, мм	Ø 150x37
Масса нетто, г	115



Diora Луна

Цветовая температура, К	4000, 5000
Напряжение питания, В	190-250
Индекс цветопередачи, Ra	> 80
Коэффициент пульсации, %	< 5
Температура эксплуатации, °С	– 40 ... + 40
Степень защиты	IP65
Класс энергоэффективности	A+
Класс электробезопасности	I
Габаритные размеры, мм	230x150x50
Масса нетто, г	320

Цельный литой пластиковый корпус, алюминиевая плата и силиконовая прокладка между ними препятствуют попаданию влаги и пыли внутрь светильника



Датчики



Датчик освещенности

Фоторезистор с углом обзора 120 градусов.
Порог срабатывания от 10 до 20 лк.



Датчик звука

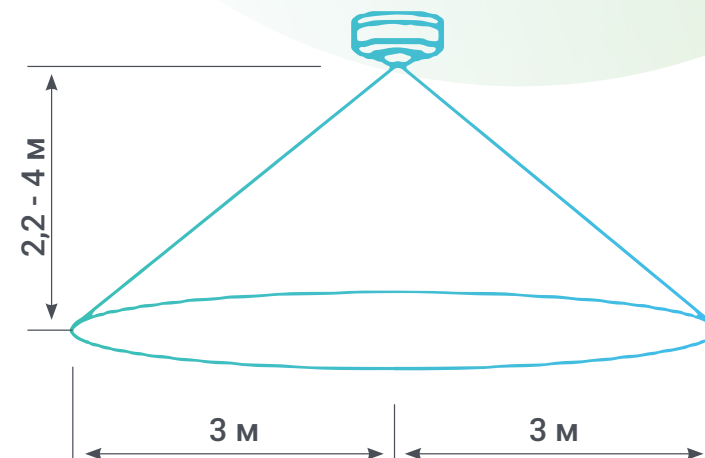
Чувствительность датчика ограничена фильтром и находится в диапазоне 600-1300 Гц. Он реагирует на резкие звуки: закрытие дверей, шаги, речь. Максимальная дальность обнаружения зависит от шумовой обстановки и может достигать 4-9 метров.



Инфракрасный датчик движения

(светильники серии Diora ЖКХ)
Датчик реагирует на тепло, излучаемое телом. При попадании в сферу обнаружения теплового контура светильник переходит в рабочий режим.

Угол обнаружения – 120 градусов. Дальность обнаружения зависит от высоты установки светильника, а так же наличия препятствий в виде дверей, шкафов или перегородок. Для высоты установки светильника 2,2-4 м дальность обнаружения составляет от 2,5 до 4 м.



Микроволновый датчик движения

(светильники серии Diora Луна)
Постоянно испускает и принимает микроволны. При наличии движения и изменения частоты возвращенного сигнала включает светильник.

Алгоритм работы светильников

После включения светильника в сеть в течение 30 секунд происходит

настройка параметров под помещение

Недостаточный уровень освещенности:

датчики звука и движения переходят в активный режим. При появлении теплового движения или звука происходит включение светильника на полную мощность на 60-90 сек. Повторное срабатывание датчиков запускает отсчет времени заново.

Достаточный уровень освещенности:

датчик освещенности блокирует работу остальных датчиков. Светильник не включается.

При наличии **дежурного режима** светильник работает в режиме малого света с потреблением 1 Вт и световым потоком примерно 10 % от максимального. Включение светильника на полную мощность происходит на 60-90 сек. от срабатывания датчика звука или движения.

Модификации светильников

Diora Луна (GP) 8/1000	Diora Луна (GP) 10/1100	Diora Луна (GP) 12/1500
Diora Луна (GP) 8/1000 Авто LS	Diora Луна (GP) 10/1100 Авто LS	Diora Луна (GP) 12/1500 Авто LS
Diora Луна (GP) 8/1000 Авто LSM	Diora Луна (GP) 10/1100 Авто LSM	Diora Луна (GP) 12/1500 Авто LSM
Diora Луна (GP) 8/1000 Авто SM	Diora Луна (GP) 10/1100 Авто SM	Diora Луна (GP) 12/1500 Авто SM

Diora Луна (GP) 15/1800	Diora Луна (GP) 20/2600	Diora Луна (GP) 25/3000
Diora Луна (GP) 15/1800 Авто L	Diora Луна (GP) 20/2600 Авто L	Diora Луна (GP) 25/3000 Авто L
Diora Луна (GP) 15/1800 Авто LSM	Diora Луна (GP) 20/2600 Авто SM	
Diora Луна (GP) 15/1800 Авто SM		

Авто LS - светильник с датчиками звука и освещенности

Авто L - светильник с датчиком освещенности

Авто SM - светильник с датчиками звука и движения

Авто LSM - светильник с датчиками освещенности, звука и движения

Diora ЖКХ (GP) 4/500	Diora ЖКХ (GP) 6/700	Diora ЖКХ (GP) 8/1000
Diora ЖКХ (GP) 4/500 Авто	Diora ЖКХ (GP) 6/700 Авто	Diora ЖКХ (GP) 8/1000 Авто
Diora ЖКХ (GP) 4/500 Дежурный Авто	Diora ЖКХ (GP) 6/700 Дежурный Авто	Diora ЖКХ (GP) 8/1000 Дежурный Авто

Авто - светильник с датчиками звука, движения и освещенности

Дежурный Авто - светильник с датчиками звука, движения и дежурным режимом.

* GP - светильники в групповой упаковке

Модификации светильников

	Diora ЖКХ 4/500	Diora ЖКХ 6/700	Diora ЖКХ 8/1000
Мощность, Вт	4	6	8
Световой поток, лм	500	700	1000

	Diora Луна 8/1000	Diora Луна 10/1100	Diora Луна 12/1500	Diora Луна 15/1800	Diora Луна 20/2600	Diora Луна 25/3000
Мощность, Вт	8	10	12	15	20	25
Световой поток, лм	1000	1100	1500	1800	2600	3000



Архангельск (8182)63-90-72	Иваново (4932)77-34-06	Магнитогорск (3519)55-03-13	Пермь (342)205-81-47	Сургут (3462)77-98-35
Астана (7172)727-132	Ижевск (3412)26-03-58	Москва (495)268-04-70	Ростов-на-Дону (863)308-18-15	Тверь (4822)63-31-35
Астрахань (8512)99-46-04	Иркутск (395)279-98-46	Мурманск (8152)59-64-93	Рязань (4912)46-61-64	Томск (3822)98-41-53
Барнаул (3852)73-04-60	Казань (843)206-01-48	Набережные Челны (8552)20-53-41	Самара (846)206-03-16	Тула (4872)74-02-29
Белгород (4722)40-23-64	Калининград (4012)72-03-81	Нижний Новгород (831)429-08-12	Санкт-Петербург (812)309-46-40	Тюмень (3452)66-21-18
Брянск (4832)59-03-52	Калуга (4842)92-23-67	Новокузнецк (3843)20-46-81	Саратов (845)249-38-78	Ульяновск (8422)24-23-59
Владивосток (423)249-28-31	Кемерово (3842)65-04-62	Новосибирск (383)227-86-73	Севастополь (8692)22-31-93	Уфа (347)229-48-12
Волгоград (844)278-03-48	Киров (8332)68-02-04	Омск (3812)21-46-40	Симферополь (3652)67-13-56	Хабаровск (4212)92-98-04
Вологда (8172)26-41-59	Краснодар (861)203-40-90	Орел (4862)44-53-42	Смоленск (4812)29-41-54	Челябинск (351)202-03-61
Воронеж (473)204-51-73	Красноярск (391)204-63-61	Оренбург (3532)37-68-04	Сочи (862)225-72-31	Череповец (8202)49-02-64
Екатеринбург (343)384-55-89	Курск (4712)77-13-04	Пенза (8412)22-31-16	Ставрополь (8652)20-65-13	Ярославль (4852)69-52-93
Липецк (4742)52-20-81				

Киргизия (996)312-96-26-47 Казахстан (772)734-952-31 Таджикистан (992)427-82-92-69

Единый адрес для всех регионов: www.diora.nt-rt.ru || dru@nt-rt.ru