

# Diora Craft

Промышленный светодиодный светильник  
в классическом корпусе

Архангельск (8182)63-90-72  
Астана (7172)727-132  
Астрахань (8512)99-46-04  
Барнаул (3852)73-04-60  
Белгород (4722)40-23-64  
Брянск (4832)59-03-52  
Владивосток (423)249-28-31  
Волгоград (844)278-03-48  
Вологда (8172)26-41-59  
Воронеж (473)204-51-73  
Екатеринбург (343)384-55-89

Иваново (4932)77-34-06  
Ижевск (3412)26-03-58  
Иркутск (395)279-98-46  
Казань (843)206-01-48  
Калининград (4012)72-03-81  
Калуга (4842)92-23-67  
Кемерово (3842)65-04-62  
Киров (8332)68-02-04  
Краснодар (861)203-40-90  
Красноярск (391)204-63-61  
Курск (4712)77-13-04  
Липецк (4742)52-20-81

Магнитогорск (3519)55-03-13  
Москва (495)268-04-70  
Мурманск (8152)59-64-93  
Набережные Челны (8552)20-53-41  
Нижний Новгород (831)429-08-12  
Новокузнецк (3843)20-46-81  
Новосибирск (383)227-86-73  
Омск (3812)21-46-40  
Орел (4862)44-53-42  
Оренбург (3532)37-68-04  
Пенза (8412)22-31-16

Пермь (342)205-81-47  
Ростов-на-Дону (863)308-18-15  
Рязань (4912)46-61-64  
Самара (846)206-03-16  
Санкт-Петербург (812)309-46-40  
Саратов (845)249-38-78  
Севастополь (8692)22-31-93  
Симферополь (3652)67-13-56  
Смоленск (4812)29-41-54  
Сочи (862)225-72-31  
Ставрополь (8652)20-65-13

Сургут (3462)77-98-35  
Тверь (4822)63-31-35  
Томск (3822)98-41-53  
Тула (4872)74-02-29  
Тюмень (3452)66-21-18  
Ульяновск (8422)24-23-59  
Уфа (347)229-48-12  
Хабаровск (4212)92-98-04  
Челябинск (351)202-03-61  
Череповец (8202)49-02-64  
Ярославль (4852)69-52-93

Киргизия (996)312-96-26-47    Казахстан (772)734-952-31    Таджикистан (992)427-82-92-69

Единый адрес для всех регионов: [www.diora.nt-rt.ru](http://www.diora.nt-rt.ru) || [dru@nt-rt.ru](mailto:dru@nt-rt.ru)

## Diora Craft

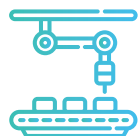
Светильники для эффективного освещения помещений с монтажной высотой 6 – 18 м.



Склады



Гаражи



Производственные цеха



Торговые площадки



Ремонтные мастерские



Выставочные павильоны

## Малая масса (не более 3,18 кг)

позволяет монтировать светильники на любые несущие конструкции, в том числе ветхие.



## Оригинальное расположение светодиодных плат

Они расположены на корпусе, что позволяет использовать его в качестве радиатора. Расположение светодиодных плат обеспечивает защитный угол, что сводит к минимуму слепящий эффект.



Степень защиты **IP65** и диапазон рабочих температур от  $-60$  до  $+60^{\circ}\text{C}$  позволяют светильнику работать в помещениях с высокой влажностью и запыленностью

## Высокая ремонтпригодность:

выносной блок питания упрощает процесс обслуживания.



## Гладкий корпус без ребер

и углов препятствует оседанию пыли и грязи, что защищает светильник от перегрева.



Допускается эксплуатация при кратковременных повышениях температуры **до  $+70^{\circ}\text{C}$**  (испытано на Назаровской ГРЭС)

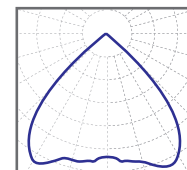
# Технические характеристики

Цветовая температура, К	5000
Напряжение питания, В	176-264
Индекс цветопередачи, Ra	≥ 80
Коэффициент пульсации, %	< 1
Коэффициент мощности, Pf	> 0,98
Рабочая температура, °С	- 60 ... + 60*
Степень защиты	IP65
Класс энергосбережения	A++
Класс электрозащиты	I

\* Для моделей с аварийным блоком -20..+40



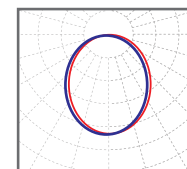
Прозрачное  
защитное стекло



глубокая  
КСС 90°



Матовое  
защитное стекло



глубокая  
КСС 95°

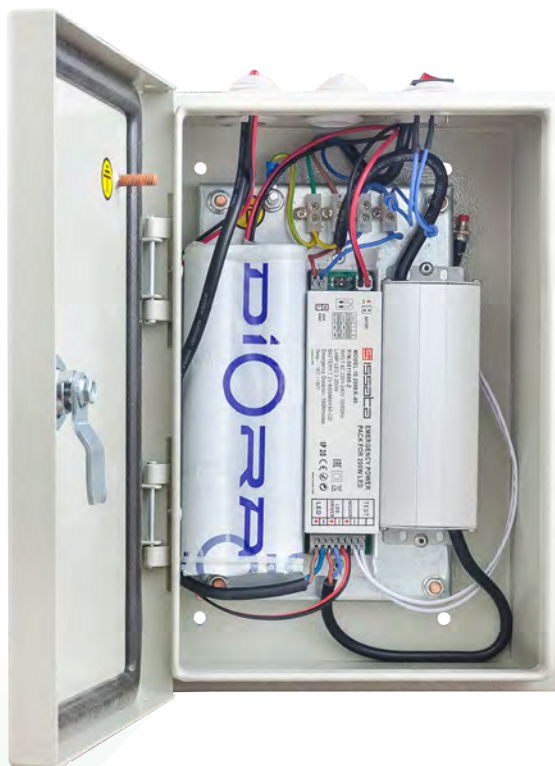


## Аварийные светильники Diora Craft A

- ▶ В комплекте с БАП поставляются светильники Diora Craft мощностью от 55 Вт до 120 Вт.
- ▶ В аварийном режиме световой поток светильника снижается до 10 % от номинального. Время работы в аварийном режиме: 3 часа.
- ▶ Аварийное питание осуществляется NiCd аккумулятором емкостью 4000 мАч.
- ▶ Габариты бокса для установки БАП: 300 x 210 x 150 мм.

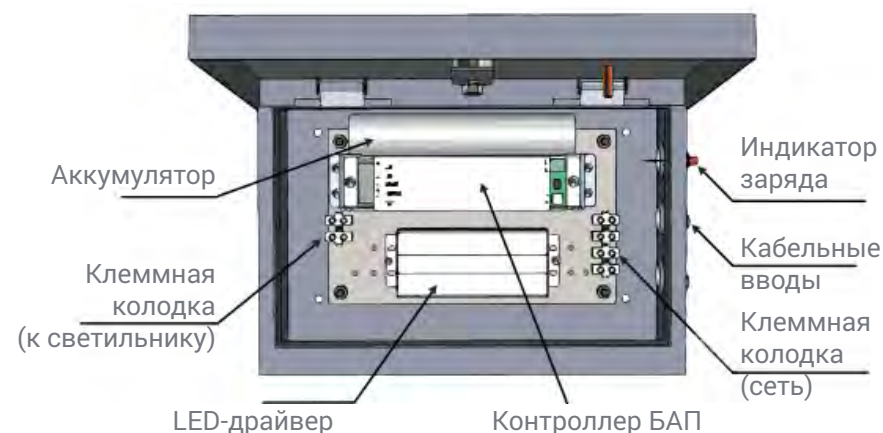


# Выносной блок аварийного питания



- ▶ БАП устанавливается в бокс **со степенью защиты IP65**, который поставляется в комплекте со светильником.
- ▶ Максимальная длина провода от БАП до светильника составляет 30 м. Это позволяет устанавливать аварийные блоки **в оптимальных для обслуживания местах** и скрывать их от глаз посторонних.
- ▶ Блоки аварийного питания могут устанавливаться **в ЩО** (щит освещения) или **в ЩАО** (щит аварийного освещения).
- ▶ Выносной блок аварийного питания с аккумулятором и драйвером светильника **располагается рядом со светильником**, в запотолочном пространстве либо на опорной поверхности.

- ▶ Комплект **БАП состоит** из самого блока аварийного питания, аккумулятора, кнопки индивидуального теста, индикатора работоспособности.
- ▶ **В аварийной ситуации** (отключение питающего напряжения в сети) БАП переключает питание на аккумулятор.



## Номенклатурный ряд

Модель	Артикул	Световой поток, лм	Мощность, Вт
Diora Craft 55/7000	DC55-5K	7000	55
Diora Craft 65/8500	DC65-5K	8500	65
Diora Craft 75/10000	DC75-5K	10000	75
Diora Craft 85/11000	DC85-5K	11000	85
Diora Craft 110/13000	DC110-5K	13000	110
Diora Craft 120/15000	DC120-5K	15000	120
Diora Craft 130/17000	DC130-5K	17000	130
Diora Craft 150/19000	DC150-5K	19000	150
Diora Craft 55/6000 opal	DC55-5K-O	6000	55
Diora Craft 65/7200 opal	DC65-5K-O	7200	65
Diora Craft 75/8300 opal	DC75-5K-O	8300	75
Diora Craft 85/9300 opal	DC85-5K-O	9300	85
Diora Craft 110/12000 opal	DC110-5K-O	12000	110
Diora Craft 120/13000 opal	DC120-5K-O	13000	120
Diora Craft 130/15000 opal	DC130-5K-O	15000	130
Diora Craft 150/16500 opal	DC150-5K-O	16500	150

# Преимущества светильников Diora Craft



## **Экономичность**

Высокие надежность и световая отдача позволяют значительно снизить затраты на электроэнергию и обслуживание.



## **Безопасность**

Минимальный коэффициент пульсации препятствует появлению стробоскопического эффекта, наличие защитного угла сводит к минимуму слепящий эффект.



## **Перспективность**

Возможна интеграция светильников в систему управления освещением.



## **Универсальность**

Могут использоваться как для освещения промышленных помещений, так и в магазинах и выставочных залах.



**Отсутствие затрат на утилизацию:** не содержат ртути и других вредных примесей.



# Освещение промышленных площадок и складов

## Техническое задание:

Эффективное освещение цеха 80x24 м с постоянным присутствием людей и задымленностью

Требуемая средняя освещенность 200 лк

Необходимо обеспечить персоналу комфортные условия работы

## Использованные светильники:

Diora Craft 130/17000

Монтажная высота светильников 11,6 м

Кэф. запаса 0,67

Защитный угол светильника Diora Craft составляет 30 радусов, что минимизирует эффект ослепленности



1 - 250 lx 2 - 150 lx 3 - 100 lx

ООО Литейно-прессовый завод «СЕГАЛ», Россия, г. Красноярск

# Подкрановое освещение металлопрокатных станков

## Техническое задание:

Проблемы подкранового освещения:  
недостаточная освещенность  
подкрановой зоны грузоподъемных  
работ.

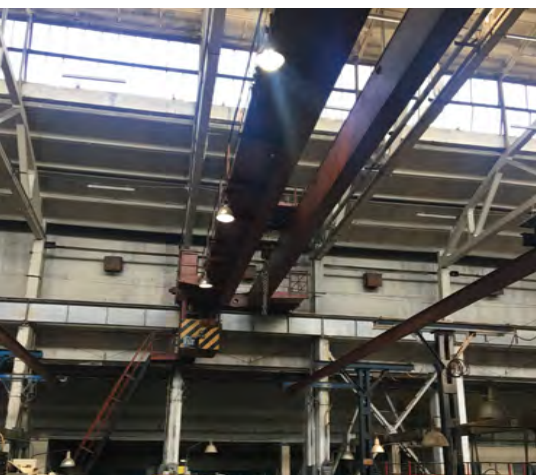
Требуемая средняя освещенность 200 лк

подкрановой зоны 300 лк

Направленный световой поток  
светодиодного светильника увеличивает  
освещенность зоны грузоподъемных  
работ до требуемых значений

## Использованы светильники серии:

Diora Unit Craft



ЗАО «Брянский автомобильный завод»

# Освещение промышленных площадок и складов

## Техническое задание:

Котло-турбинный цех	275x40 м
высота	24 м

## Требуемая освещенность:

зона 1: проходы и пути движения (отм. 0,000)	300 лк
зона 2: рабочая зона, оборудование (отм. +7,000)	500 лк

Монтажная высота светильников	20 м
Расстояние между рядами светильников	6 м

Достигнута требуемая освещенность.  
Пространство равномерно заполнено светом,  
создавая комфортную световую среду

## Использованные светильники:

Diora Craft 110/13000	369 шт
-----------------------	--------





Архангельск (8182)63-90-72  
Астана (7172)727-132  
Астрахань (8512)99-46-04  
Барнаул (3852)73-04-60  
Белгород (4722)40-23-64  
Брянск (4832)59-03-52  
Владивосток (423)249-28-31  
Волгоград (844)278-03-48  
Вологда (8172)26-41-59  
Воронеж (473)204-51-73  
Екатеринбург (343)384-55-89

Иваново (4932)77-34-06  
Ижевск (3412)26-03-58  
Иркутск (395)279-98-46  
Казань (843)206-01-48  
Калининград (4012)72-03-81  
Калуга (4842)92-23-67  
Кемерово (3842)65-04-62  
Киров (8332)68-02-04  
Краснодар (861)203-40-90  
Красноярск (391)204-63-61  
Курск (4712)77-13-04  
Липецк (4742)52-20-81

Магнитогорск (3519)55-03-13  
Москва (495)268-04-70  
Мурманск (8152)59-64-93  
Набережные Челны (8552)20-53-41  
Нижний Новгород (831)429-08-12  
Новокузнецк (3843)20-46-81  
Новосибирск (383)227-86-73  
Омск (3812)21-46-40  
Орел (4862)44-53-42  
Оренбург (3532)37-68-04  
Пенза (8412)22-31-16

Пермь (342)205-81-47  
Ростов-на-Дону (863)308-18-15  
Рязань (4912)46-61-64  
Самара (846)206-03-16  
Санкт-Петербург (812)309-46-40  
Саратов (845)249-38-78  
Севастополь (8692)22-31-93  
Симферополь (3652)67-13-56  
Смоленск (4812)29-41-54  
Сочи (862)225-72-31  
Ставрополь (8652)20-65-13

Сургут (3462)77-98-35  
Тверь (4822)63-31-35  
Томск (3822)98-41-53  
Тула (4872)74-02-29  
Тюмень (3452)66-21-18  
Ульяновск (8422)24-23-59  
Уфа (347)229-48-12  
Хабаровск (4212)92-98-04  
Челябинск (351)202-03-61  
Череповец (8202)49-02-64  
Ярославль (4852)69-52-93

Киргизия (996)312-96-26-47    Казахстан (772)734-952-31    Таджикистан (992)427-82-92-69

Единый адрес для всех регионов: [www.diora.nt-rt.ru](http://www.diora.nt-rt.ru) || [dru@nt-rt.ru](mailto:dru@nt-rt.ru)