



# Diora Angar

Надежное решение для освещения  
промышленных объектов  
с тяжелыми условиями  
эксплуатации



Архангельск (8182)63-90-72  
Астана (7172)727-132  
Астрахань (8512)99-46-04  
Барнаул (3852)73-04-60  
Белгород (4722)40-23-64  
Брянск (4832)59-03-52  
Владивосток (423)249-28-31  
Волгоград (844)278-03-48  
Вологда (8172)26-41-59  
Воронеж (473)204-51-73  
Екатеринбург (343)384-55-89

Иваново (4932)77-34-06  
Ижевск (3412)26-03-58  
Иркутск (395)279-98-46  
Казань (843)206-01-48  
Калининград (4012)72-03-81  
Калуга (4842)92-23-67  
Кемерово (3842)65-04-62  
Киров (8332)68-02-04  
Краснодар (861)203-40-90  
Красноярск (391)204-63-61  
Курск (4712)77-13-04  
Липецк (4742)52-20-81

Магнитогорск (3519)55-03-13  
Москва (495)268-04-70  
Мурманск (8152)59-64-93  
Набережные Челны (8552)20-53-41  
Нижний Новгород (831)429-08-12  
Новокузнецк (3843)20-46-81  
Новосибирск (383)227-86-73  
Омск (3812)21-46-40  
Орел (4862)44-53-42  
Оренбург (3532)37-68-04  
Пенза (8412)22-31-16

Пермь (342)205-81-47  
Ростов-на-Дону (863)308-18-15  
Рязань (4912)46-61-64  
Самара (846)206-03-16  
Санкт-Петербург (812)309-46-40  
Саратов (845)249-38-78  
Севастополь (8692)22-31-93  
Симферополь (3652)67-13-56  
Смоленск (4812)29-41-54  
Сочи (862)225-72-31  
Ставрополь (8652)20-65-13

Сургут (3462)77-98-35  
Тверь (4822)63-31-35  
Томск (3822)98-41-53  
Тула (4872)74-02-29  
Тюмень (3452)66-21-18  
Ульяновск (8422)24-23-59  
Уфа (347)229-48-12  
Хабаровск (4212)92-98-04  
Челябинск (351)202-03-61  
Череповец (8202)49-02-64  
Ярославль (4852)69-52-93

Киргизия (996)312-96-26-47    Казахстан (772)734-952-31    Таджикистан (992)427-82-92-69

Единый адрес для всех регионов: [www.diora.nt-rt.ru](http://www.diora.nt-rt.ru) || [dru@nt-rt.ru](mailto:dru@nt-rt.ru)

## Особенности серии

- Закрытый пылезащищенный корпус
- Устойчивость к агрессивным средам
- Установка контроллеров управления освещением внутри корпуса
- 6 видов КСС: Д, К60, Г90, К30, Ш1, Ш2
- Максимальная эффективность в серии 170 лм/Вт
- Минимальные пусковые токи (не более 2.72 А)
- Степень защиты IP67
- Диапазон рабочих температур: -60°..+60° С



до 170 лм/Вт

## Сфера применения



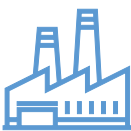
Угольные склады



Мукомольные заводы



Кузнечные  
цеха



Цементные заводы



ТЭС



Деревообрабатывающие  
производства



Цеха разгрузки  
глинозема



Горно-обогатительные  
комбинаты



Цеха вулканизации  
резины



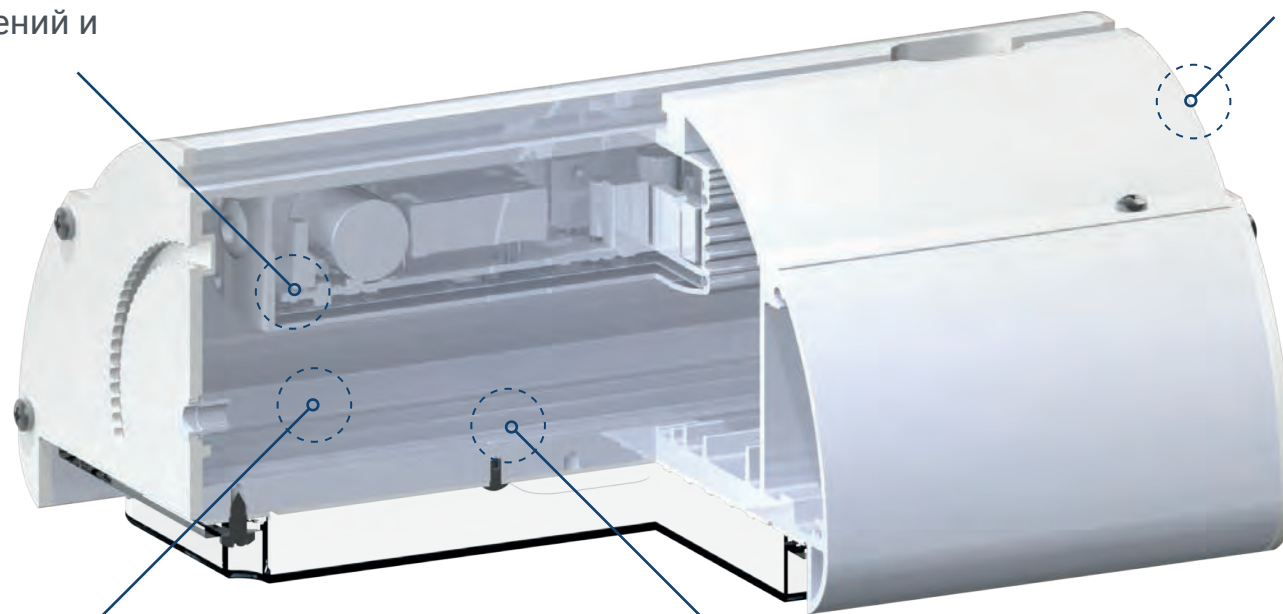
Цеха выплавки  
металла



## Конструктивные особенности

Источник питания с гальванической развязкой защищен от механических повреждений и попадания влаги

Закрытый обтекаемый корпус из анодированного алюминия препятствует оседанию пыли и грязи



Снижение нагрева светодиодной платы и источника питания за счет отдельной установки

Возможность установки контроллеров управления освещением в герметично закрытом пространстве внутри корпуса

# Эффективность



Максимальная эффективность в серии  
170 лм/Вт



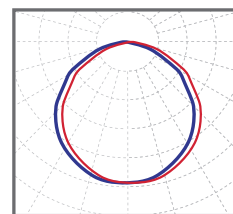
Диапазон световой мощности  
3 300 – 31 000 лм



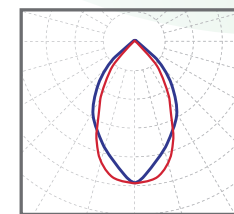
Шесть типов КСС  
для оптимального подбора  
оборудования под задачи



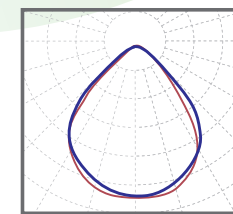
Возможность создания  
любой КСС с помощью линз Ledil



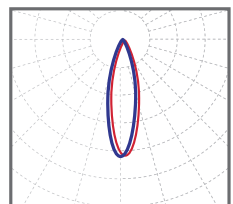
Д КСС 120°



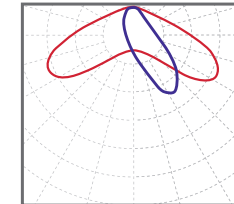
К60 КСС 60°



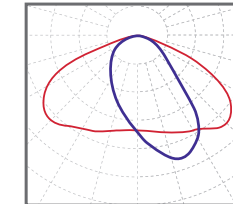
Г90 КСС 90°



К30 КСС 30°



Ш1 130°x40°



Ш2 130°x50°

## Технические характеристики

Цветовая температура, К	2700, 4000, 5000
Напряжение питания, В	176-264 (по заказу 100-305)
Индекс цветопередачи, Ra	> 70 / > 80
Коэффициент пульсации, %	< 1
Коэффициент мощности, P <sub>f</sub>	> 0,95
Рабочая температура, °С	– 60 ... + 60
Степень защиты	IP67
Класс энергосбережения	A++
Класс электрозащиты	I

### Доступные протоколы управления:

- ▣ DALI
- ▣ 0..10 В
- ▣ ШИМ



## Особенности серии Diora Angar Glass

- Рассеиватель из силикатного стекла марки M1
- Высокая пропускная способность, прочность, отсутствие дефектов рассеивателя
- Возможность применения в пожароопасных зонах класса П-I,II,IIa,III
- Устойчивость к агрессивным средам
- Максимальная эффективность в серии 160 лм/Вт
- Степень защиты IP67
- Диапазон рабочих температур: -60°..+60° С
- Минимальные пусковые токи



## Сфера применения



Склады и производства резиновых изделий



Угольные склады



Швейное производство и склады готовых изделий



Склады бумаги, целлюлозно-бумажные производства



Мебельные предприятия



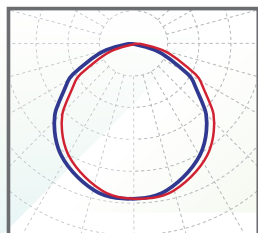
Деревообрабатывающие производства, производства по переработке древесины



Мукомольные, хлебопекарные, зерноперерабатывающие предприятия



Столярные мастерские



Д КСС 120°

КСС типа «Д» является наиболее универсальной.  
Возможно применение светильников для освещения любых объектов.



# Diora Angar Glass

- Два контура защиты источника питания от попадания влаги: собственный корпус и корпус светильника

- Боковые крышки из окрашенного листового металла и литые силиконовые уплотнители препятствуют попаданию пыли

- Рассеиватель из силикатного стекла расширяет сферу применения светильников



- Алюминиевая светодиодная плата и увеличенная площадь корпуса: эффективный отвод тепла от светодиодов

## Монтаж

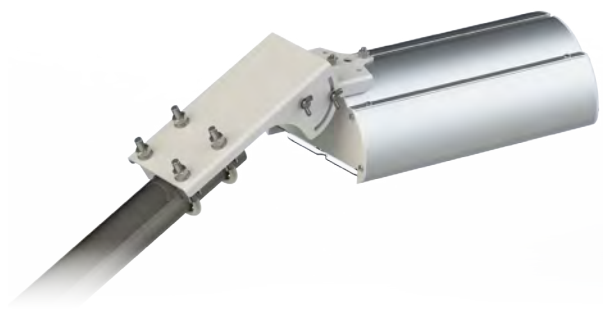
### Поворотное крепление.

Установка на стены, потолок и пол.



### Консольное крепление.

Установка на трубу диаметром до 52 мм.  
Возможность изменения угла наклона



### Подвесное крепление

посредством рым-болтов.



Крепление не входит в комплект поставки



Архангельск (8182)63-90-72  
Астана (7172)727-132  
Астрахань (8512)99-46-04  
Барнаул (3852)73-04-60  
Белгород (4722)40-23-64  
Брянск (4832)59-03-52  
Владивосток (423)249-28-31  
Волгоград (844)278-03-48  
Вологда (8172)26-41-59  
Воронеж (473)204-51-73  
Екатеринбург (343)384-55-89

Иваново (4932)77-34-06  
Ижевск (3412)26-03-58  
Иркутск (395)279-98-46  
Казань (843)206-01-48  
Калининград (4012)72-03-81  
Калуга (4842)92-23-67  
Кемерово (3842)65-04-62  
Киров (8332)68-02-04  
Краснодар (861)203-40-90  
Красноярск (391)204-63-61  
Курск (4712)77-13-04  
Липецк (4742)52-20-81

Магнитогорск (3519)55-03-13  
Москва (495)268-04-70  
Мурманск (8152)59-64-93  
Набережные Челны (8552)20-53-41  
Нижний Новгород (831)429-08-12  
Новокузнецк (3843)20-46-81  
Новосибирск (383)227-86-73  
Омск (3812)21-46-40  
Орел (4862)44-53-42  
Оренбург (3532)37-68-04  
Пенза (8412)22-31-16

Пермь (342)205-81-47  
Ростов-на-Дону (863)308-18-15  
Рязань (4912)46-61-64  
Самара (846)206-03-16  
Санкт-Петербург (812)309-46-40  
Саратов (845)249-38-78  
Севастополь (8692)22-31-93  
Симферополь (3652)67-13-56  
Смоленск (4812)29-41-54  
Сочи (862)225-72-31  
Ставрополь (8652)20-65-13

Сургут (3462)77-98-35  
Тверь (4822)63-31-35  
Томск (3822)98-41-53  
Тула (4872)74-02-29  
Тюмень (3452)66-21-18  
Ульяновск (8422)24-23-59  
Уфа (347)229-48-12  
Хабаровск (4212)92-98-04  
Челябинск (351)202-03-61  
Череповец (8202)49-02-64  
Ярославль (4852)69-52-93

Киргизия (996)312-96-26-47    Казахстан (772)734-952-31    Таджикистан (992)427-82-92-69

Единый адрес для всех регионов: [www.diora.nt-rt.ru](http://www.diora.nt-rt.ru) || [dru@nt-rt.ru](mailto:dru@nt-rt.ru)