

По вопросам продаж и поддержки обращайтесь:

Алматы (7273)495-231  
Ангарск (3955)60-70-56  
Архангельск (8182)63-90-72  
Астрахань (8512)99-46-04  
Барнаул (3852)73-04-60  
Белгород (4722)40-23-64  
Благовещенск (4162)22-76-07  
Брянск (4832)59-03-52  
Владивосток (423)249-28-31  
Владикавказ (8672)28-90-48  
Владимир (4922)49-43-18  
Волгоград (844)278-03-48  
Вологда (8172)26-41-59  
Воронеж (473)204-51-73  
Екатеринбург (343)384-55-89  
Иваново (4932)77-34-06  
Ижевск (3412)26-03-58  
Иркутск (395)279-98-46  
Казань (843)206-01-48

Калининград (4012)72-03-81  
Калуга (4842)92-23-67  
Кемерово (3842)65-04-62  
Киров (8332)68-02-04  
Коломна (4966)23-41-49  
Кострома (4942)77-07-48  
Краснодар (861)203-40-90  
Красноярск (391)204-63-61  
Курган (3522)50-90-47  
Курск (4712)77-13-04  
Липецк (4742)52-20-81  
Магнитогорск (3519)55-03-13  
Москва (495)268-04-70  
Мурманск (8152)59-64-93  
Набережные Челны (8552)20-53-41  
Нижний Новгород (831)429-08-12  
Новокузнецк (3843)20-46-81  
Новосибирск (383)227-86-73  
Ноябрьск (3496)41-32-12

Омск (3812)21-46-40  
Орел (4862)44-53-42  
Оренбург (3532)37-68-04  
Пенза (8412)22-31-16  
Пермь (342)205-81-47  
Петрозаводск (8142)55-98-37  
Псков (8112)59-10-37  
Ростов-на-Дону (863)308-18-15  
Рязань (4912)46-61-64  
Самара (846)206-03-16  
Санкт-Петербург (812)309-46-40  
Саранск (8342)22-96-24  
Саратов (845)249-38-78  
Севастополь (8692)22-31-93  
Симферополь (3652)67-13-56  
Смоленск (4812)29-41-54  
Сочи (862)225-72-31  
Ставрополь (8652)20-65-13  
Сургут (3462)77-98-35

Сыктывкар (8212)25-95-17  
Тамбов (4752)50-40-97  
Тверь (4822)63-31-35  
Тольятти (8482)63-91-07  
Томск (3822)98-41-53  
Тула (4872)33-79-87  
Тюмень (3452)66-21-18  
Улан-Удэ (3012)59-97-51  
Ульяновск (8422)24-23-59  
Уфа (347)229-48-12  
Хабаровск (4212)92-98-04  
Чебоксары (8352)28-53-07  
Челябинск (351)202-03-61  
Череповец (8202)49-02-64  
Чита (3022)38-34-83  
Якутск (4112)23-90-97  
Ярославль (4852)69-52-93

Россия +7(495)268-04-70

Казахстан +7(7172)727-132

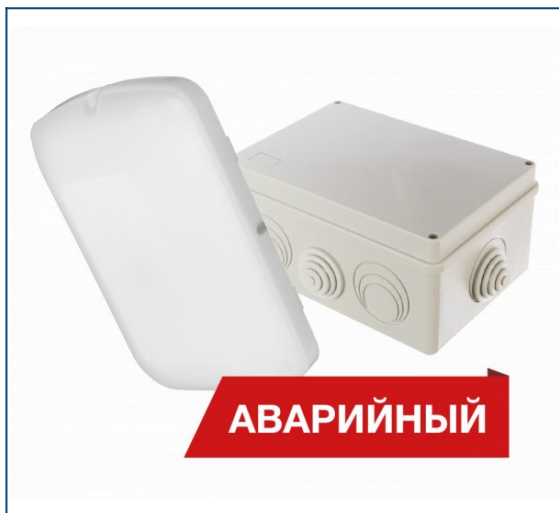
Киргизия +996(312)96-26-47

[www.diora.nt-rt.ru](http://www.diora.nt-rt.ru) || [dru@nt-rt.ru](mailto:dru@nt-rt.ru)

# Технические характеристики на светодиодные светильники для объектов ЖКХ Луна Есо Vox 8/1000

**DIORA**  
Производство LED светильников

## Diora Луна Есо Vox 8/1000

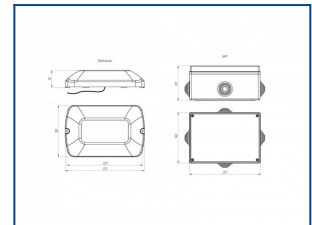


### Назначение

Общее и аварийное освещение объектов различного профиля: лестничные пролеты, пожарные выходы, гаражи, санузлы, чердаки и подвалы, кладовые, придомовые территории.

### О светильнике

Аварийное исполнение  
Прочный вандалоустойчивый корпус  
Блок аварийного питания вынесен в отдельную коробку со степенью защиты IP65  
Оптимальное решение для общего и аварийного освещения объектов ЖКХ



## ОПИСАНИЕ

### Установка

Установка светильника и коробки с БАП производится накладным способом непосредственно на поверхность потолка или стены

### Электрическое подключение

Провод 3x0,25 мм с помощью клеммника. Клеммник не входит в комплект поставки

### Конструкция

Совмещенный корпус - рассеиватель изготовлен из поликарбоната PC INFINO FD-1122. Светодиоды, датчики и стабилизатор тока расположены на алюминиевой плате. БАП с совмещенным аккумулятором устанавливаются в отдельную коробку

### Драйвер

Внутреннее электропитание светодиодов осуществляется за счет каскадного линейного стабилизатора тока. Аварийный блок питания позволяет при отключении напряжения в сети работать более 1 часа автономно. Питание осуществляется за счет литий – ионного аккумулятора.

### Оптическая часть

Рассеиватель изготовлен из поликарбоната PC INFINO FD-1122.

### Комплект поставки

Светильник с рассеивателем и блоком аварийного питания в сборе [1 шт].

## ТИПЫ АКСЕССУАРОВ



Защитная решетка  
Луна (300\*200\*70)

## ТЕХНИЧЕСКИЕ ХАРАКТЕРИСТИКИ

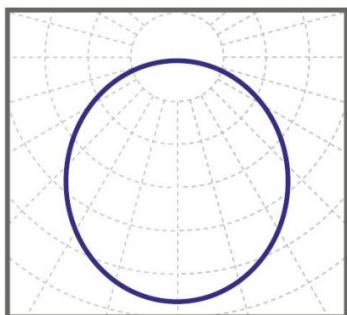
|   |                |
|---|----------------|
| Мощность, Вт                                  | 8              |
| Световой поток, лм                            | 1000           |
| Световая отдача, лм/Вт                        | 125            |
| Кривая силы света (КСС)                       | косинусная Д   |
| Угол расходимости светового потока            | 110            |
| Габаритные размеры (без крепления)            | 233 x 150 x 65 |
| Установочные размеры (с креплением)           | 233 x 150 x 65 |
| Масса нетто, кг                               | 0.97           |
| Масса брутто, кг                              | 1.1            |
| Размер упаковки (ГхШхВ), мм                   | 450x205x110    |
| Объем упаковки, м <sup>3</sup>                | 0.010148       |
| Напряжение питания переменного тока, В        | 190..250       |
| Номинальная частота напряжения питания, Гц    | 50-60          |
| Напряжение питания постоянного тока, В        | 180..370       |
| Марка светодиодов                             | Samsung        |
| Количество светодиодов, шт                    | 42             |
| Цветовая температура, К                       | 4000           |
| Индекс цветопередачи, Ra                      | 80             |
| Коэффициент мощности заявляемый, Pf           | 0.5            |
| Коэффициент пульсации светового потока, %     | 5              |
| Температура эксплуатации, С                   | 0..40          |
| Вид климатического исполнения                 | УХЛ4           |
| Класс защиты от поражения электрическим током | II             |
| Класс энергоэффективности                     | A+             |
| Степень защиты от пыли и влаги                | IP65           |
| Гарантийный срок, лет                         | 2              |
| Количество часов работы, ч                    | 100000         |



Кронштейн для  
настенного  
крепления Diora  
Луна (комплект)

**DiORA**

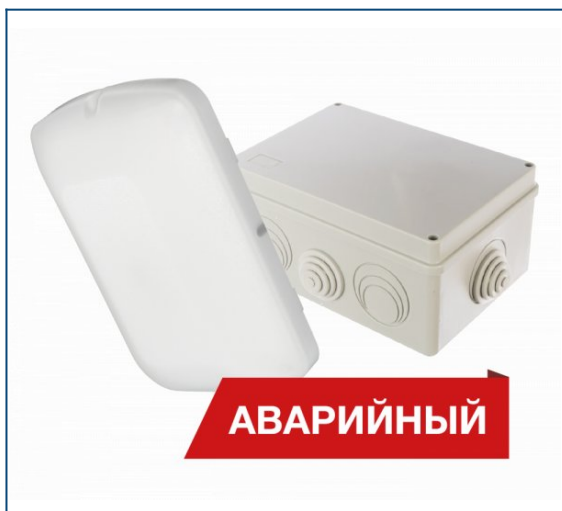
Diora Луна



косинусная КСС 110°

**DiORA**  
Производство LED светильников

## Diora Луна Eco Box 8/1000 Avto SM

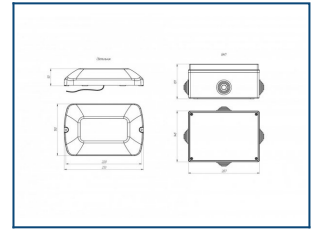
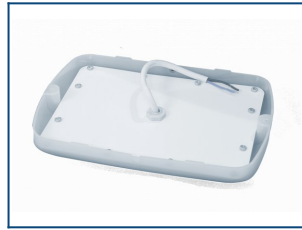


### Назначение

Общее и аварийное освещение объектов различного профиля: лестничные пролеты, пожарные выходы, гаражи, санузлы, чердаки и подвалы, кладовые, придомовые территории.

### О светильнике

- Аварийное исполнение
- Прочный вандалоустойчивый корпус
- Блок аварийного питания вынесен в отдельную коробку со степенью защиты IP65
- Датчики звука и движения
- Оптимальное решение для общего и аварийного освещения объектов ЖКХ



## ОПИСАНИЕ

### Установка

Установка светильника и коробки с БАП производится накладным способом непосредственно на поверхность потолка или стены

### Электрическое подключение

Провод 3x0,25 мм с помощью клеммника. Клеммник не входит в комплект поставки

### Конструкция

Совмещенный корпус - рассеиватель изготовлен из поликарбоната PC INFINO FD-1122. Светодиоды, датчики и стабилизатор тока расположены на алюминиевой плате. БАП с совмещенным аккумулятором устанавливаются в отдельную коробку

### Драйвер

Внутреннее электропитание светодиодов осуществляется за счет каскадного линейного стабилизатора тока. Аварийный блок питания позволяет при отключении напряжения в сети работать более 1 часа автономно. Питание осуществляется за счет литий – ионного аккумулятора.

### Оптическая часть

Рассеиватель изготовлен из поликарбоната PC INFINO FD-1122.

### Комплект поставки

Светильник с рассеивателем и блоком аварийного питания в сборе [1 шт].

## ТЕХНИЧЕСКИЕ ХАРАКТЕРИСТИКИ

|   |                |
|---|----------------|
| Мощность, Вт                                  | 8              |
| Световой поток, лм                            | 1000           |
| Световая отдача, лм/Вт                        | 125            |
| Кривая силы света (КСС)                       | косинусная Д   |
| Угол расходимости светового потока            | 110            |
| Габаритные размеры (без крепления)            | 233 x 150 x 65 |
| Установочные размеры (с креплением)           | 233 x 150 x 65 |
| Масса нетто, кг                               | 0.97           |
| Масса брутто, кг                              | 1.1            |
| Размер упаковки (ГxШxВ), мм                   | 450x205x110    |
| Объем упаковки, м <sup>3</sup>                | 0.010148       |
| Напряжение питания переменного тока, В        | 190..250       |
| Номинальная частота напряжения питания, Гц    | 50-60          |
| Напряжение питания постоянного тока, В        | 180..370       |
| Марка светодиодов                             | Samsung        |
| Количество светодиодов, шт                    | 42             |
| Цветовая температура, К                       | 4000           |
| Индекс цветопередачи, Ra                      | 80             |
| Коэффициент мощности заявляемый, Pf           | 0.5            |
| Коэффициент пульсации светового потока, %     | 5              |
| Температура эксплуатации, С                   | 0..40          |
| Вид климатического исполнения                 | УХЛ4           |
| Класс защиты от поражения электрическим током | II             |
| Класс энергоэффективности                     | A+             |
| Степень защиты от пыли и влаги                | IP65           |
| Гарантийный срок, лет                         | 2              |
| Количество часов работы, ч                    | 100000         |

## ТИПЫ КРЕПЛЕНИ



Кронштейн для  
настенного  
крепления Diora  
Луна (комплект)

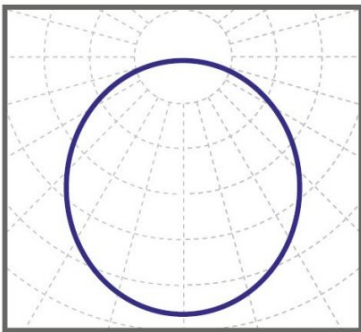
## ТИПЫ АКСЕССУАРОВ



Защитная решетка  
Луна (300\*200\*70)

**DIORA**

Diora Луна



косинусная КСС 110°

|        |                               | Е | ЕА   | ЕА    |   |                     |
|--------|-------------------------------|---|------|-------|---|---------------------|
| Öq 1sÁ | ÄÖq ÄÖq çÄ ƒ€€€Ä SÁ           | ì | ƒ€€€ | l €€€ | Á | ÖŠÖq Öì ƒ€ƒ Sƒƒ€    |
| Öq 1sÁ | ÄÖq ÄÖq çÄ ƒ€€€Ä SÁ           | ì | ƒ€€€ | l €€€ | Á | ÖŠÖq Öì ƒ€ƒ Sƒƒ€    |
| Öq 1sÁ | ÄÖq ÄÖq çÄ ƒ€€€Äçq ÄÜT Á SÁ Á | ì | ƒ€€€ | l €€€ | Á | ÖŠÖq Öì ƒ€ƒT ƒ Sƒƒ€ |
| Öq 1sÁ | ÄÖq ÄÖq çÄ ƒ€€€Äçq ÄÜT Á SÁ   | ì | ƒ€€€ | l €€€ | Á | ÖŠÖq Öì ƒ€ƒT ƒ Sƒƒ€ |

По вопросам продаж и поддержки обращайтесь:

**Алматы** (7273)495-231  
**Ангарск** (3955)60-70-56  
**Архангельск** (8182)63-90-72  
**Астрахань** (8512)99-46-04  
**Барнаул** (3852)73-04-60  
**Белгород** (4722)40-23-64  
**Благовещенск** (4162)22-76-07  
**Брянск** (4832)59-03-52  
**Владивосток** (423)249-28-31  
**Владикавказ** (8672)28-90-48  
**Владимир** (4922)49-43-18  
**Волгоград** (844)278-03-48  
**Вологда** (8172)26-41-59  
**Воронеж** (473)204-51-73  
**Екатеринбург** (343)384-55-89  
**Иваново** (4932)77-34-06  
**Ижевск** (3412)26-03-58  
**Иркутск** (395)279-98-46  
**Казань** (843)206-01-48

**Калининград** (4012)72-03-81  
**Калуга** (4842)92-23-67  
**Кемерово** (3842)65-04-62  
**Киров** (8332)68-02-04  
**Коломна** (4966)23-41-49  
**Кострома** (4942)77-07-48  
**Краснодар** (861)203-40-90  
**Красноярск** (391)204-63-61  
**Курган** (3522)50-90-47  
**Курск** (4712)77-13-04  
**Липецк** (4742)52-20-81  
**Магнитогорск** (3519)55-03-13  
**Москва** (495)268-04-70  
**Мурманск** (8152)59-64-93  
**Набережные Челны** (8552)20-53-41  
**Нижний Новгород** (831)429-08-12  
**Новокузнецк** (3843)20-46-81  
**Новосибирск** (383)227-86-73  
**Ноябрьск**(3496)41-32-12

**Омск** (3812)21-46-40  
**Орел** (4862)44-53-42  
**Оренбург** (3532)37-68-04  
**Пенза** (8412)22-31-16  
**Пермь** (342)205-81-47  
**Петрозаводск** (8142)55-98-37  
**Псков** (8112)59-10-37  
**Ростов-на-Дону** (863)308-18-15  
**Рязань** (4912)46-61-64  
**Самара** (846)206-03-16  
**Санкт-Петербург** (812)309-46-40  
**Саранск** (8342)22-96-24  
**Саратов** (845)249-38-78  
**Севастополь** (8692)22-31-93  
**Симферополь** (3652)67-13-56  
**Смоленск** (4812)29-41-54  
**Сочи** (862)225-72-31  
**Ставрополь** (8652)20-65-13  
**Сургут** (3462)77-98-35

**Сыктывкар** (8212)25-95-17  
**Тамбов** (4752)50-40-97  
**Тверь** (4822)63-31-35  
**Тольятти** (8482)63-91-07  
**Томск** (3822)98-41-53  
**Тула** (4872)33-79-87  
**Тюмень** (3452)66-21-18  
**Улан-Удэ** (3012)59-97-51  
**Ульяновск** (8422)24-23-59  
**Уфа** (347)229-48-12  
**Хабаровск** (4212)92-98-04  
**Чебоксары** (8352)28-53-07  
**Челябинск** (351)202-03-61  
**Череповец** (8202)49-02-64  
**Чита** (3022)38-34-83  
**Якутск** (4112)23-90-97  
**Ярославль** (4852)69-52-93

**Россия** +7(495)268-04-70

**Казахстан** +7(7172)727-132

**Киргизия** +996(312)96-26-47

**www.diora.nt-rt.ru || dru@nt-rt.ru**